

Informace o změnách **REGGAE** s podporou 4G sítě



Všechny nové komunikátory

- mají podporu 4G mobilních sítí
- komunikují i ve stávajících 2G sítích
- jsou dodávány s bezpečnostní multiSIM kartou

JAK POZNÁTE NOVÉ REGGAE S PODPOROU 4G SÍTĚ?

Všechny nové komunikátory mají ve svém označení 4G:

- ve výrobním čísle na desce komunikátoru
- na výrobním štítku umístěném na bedně



M40007Z



CO MUSÍTE UDĚLAT, ABYSTE MOHLI PRACOVAT S NOVÝMI REGGAE 4G?

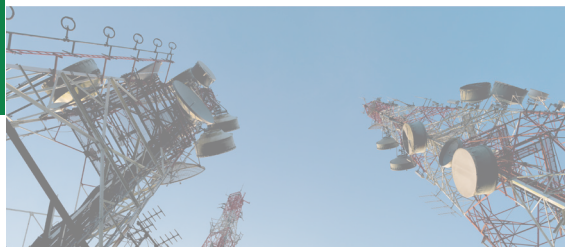
Antény:

Pro komunikaci v 4G mobilní síti je možné využívat stávající 2G antény, které jsou kompatibilní.

Nové 2G/4G antény naleznete v e-shopu.

Příslušenství:

Ostatní příslušenství zůstává stejné.



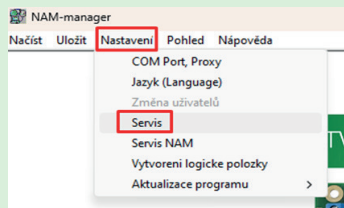
NAMmanager:

Pro konfiguraci je nutné využít NAMmanager ve verzi 4.0.2.5, která je ke stažení na e-shopu www.namtechnology.cz pro přihlášené uživatele.

Pokud již provozujete na svém počítači NAMmanager ve verzi 4.0.2.5, proveďte aktualizaci knihoven pro správné zobrazení konfigurace 2G/4G sítě.

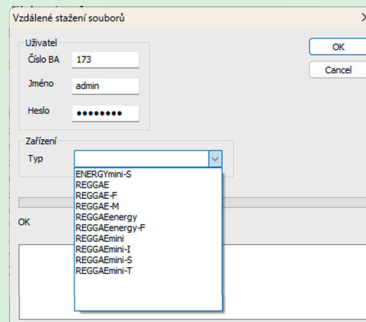
Postup aktualizace NAMmanager

V hlavní okně vyberte menu „Nastavení“ a nabídku „Servis“.



Přihlaste se pomocí NSG údajů vaší bezpečnostní agentury. Z nabídky zařízení postupně vyberte podle typu REGGAE:

REGGAE M - pro velké REGGAE
REGGAE T - pro REGGAE mini.



Informace o změnách REGGAE s podporou 4G sítě



Pokud jsou u daného mobilního operátora dostupné oba typy mobilní sítě, je automaticky preferována 4G mobilní síť.

Následně 2x klikněte na vybranou položku v řádce níže. Poté potvrďte tlačítkem „OK“ v pravém horním rohu dialogového okna.

Vzdálené stažení souborů

Uživatel

Číslo BA: 173

Jméno: admin

Heslo:

Zařízení

Typ: REGGAEmini-T

OK Cancel

Typ=info-c0, agentura=173, verze=10

Zda byla provedena aktualizace, poznáte podle níže popisovaných změnách na jednotlivých záložkách.

CO JE NOVÉHO?

Záložka multiSIM:

V seznamu dostupných mobilních operátorů je nově informace o dostupném typu mobilní sítě (2G, 4G).

Název sítě	Signál	CellID	Aktivní	2G, 4G
O2 CZ - 23002	-103	18361088	ANO	2G, 4G
Vodafone CZ - 23003	0	0		2G, 4G
T-Mobile CZ - 23001	0	0		2G, 4G

Info o sílích

Vyčtení dostupných sítí

Přihlášení do vybrané sítě

Stav modemu

Je spojení TC

Záložka Diagnostika:

Zjednodušené zobrazení kvality signálu ve 3 úrovních pomocí barevného semaforu:

- zelená - výborný signál
- žlutá - dobrý signál
- červená - slabý signál

K dispozici jsou také detailní informace o kvalitě signálu - typ použité mobilní sítě (2G, 4G), frekvence a hodnota signálu v jednotkách dBm.

Komunikace

červená - slabý signál
žlutá - dobrý signál
zelená - silný signál

Signál dBm: -104

2G/4G: 4G 800

CellID: 18361088

Seznam BTS: www.gsmweb.cz

Operátor: O2 CZ - 23002

Mob. Síť: Síť registrovaná

Data: Síť registrovaná

Stav modemu / TC: Je spojení TC

Spojení TC s PCO: Komunikace OK

Odesílání na PCO: Zpráva potvrzena

Tvůrce
monitorovacích
technologií



NAM system, a.s.

U Pošty 1163/13, 735 64 Havířov

Tel.: (+420) 596 531 140

E-mail: info@nam.cz

